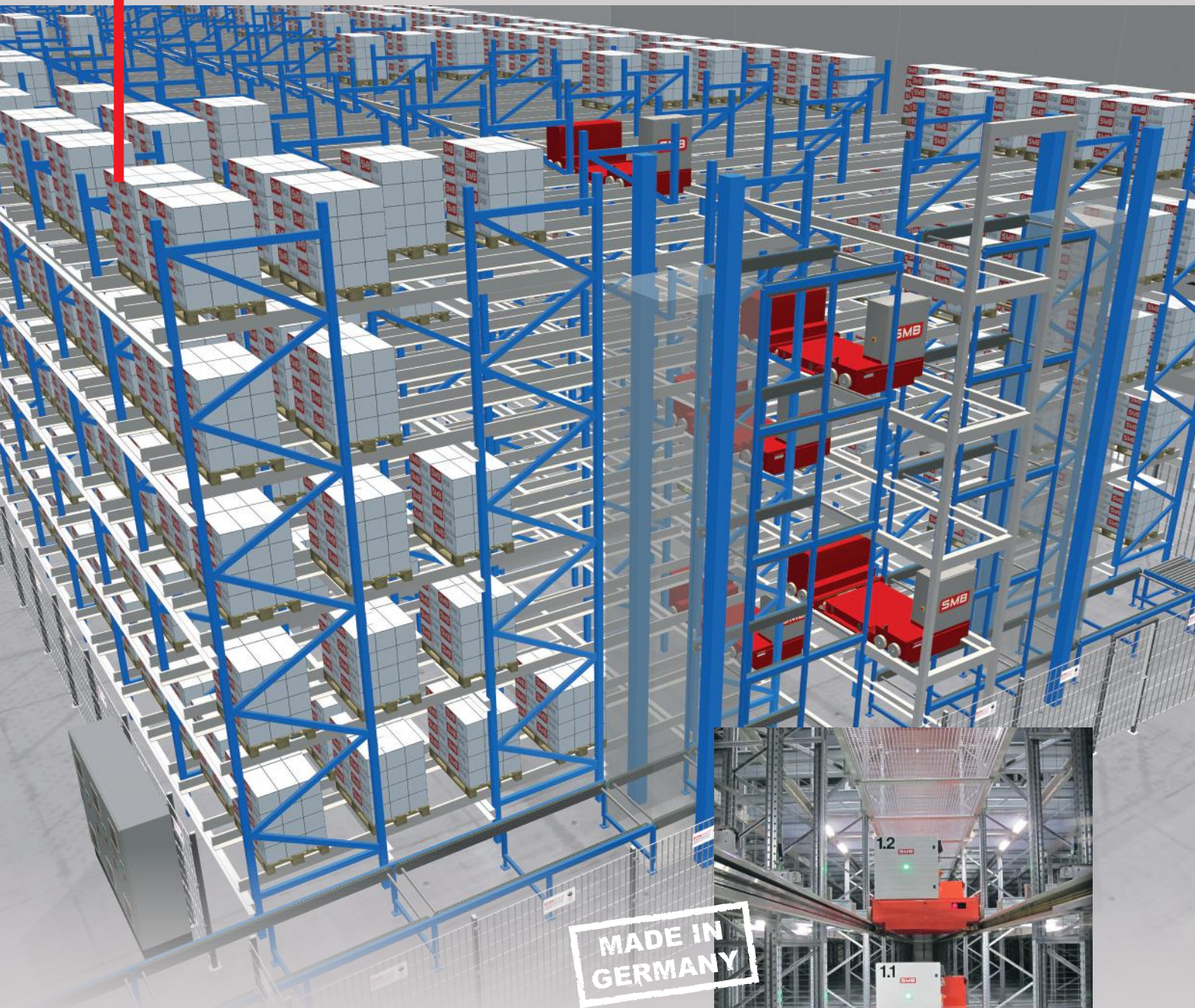




## DAS KOMPAKTLAGER

Palettierung, Förderung,  
Lagerung und Verladung



MADE IN  
GERMANY

Truck-Shuttle Lagersystem  
mit größter Raumausnutzung  
auf kleinster Grundfläche



## Das vollautomatische Kompaktlager LEISTUNGSSTARK UND BETRIEBSSICHER



### Die Grundidee des SMB-Kompaktlagers: Je ein fest zugeordneter Truck-Shuttle pro Ebene.

Vertikalförderer verteilen die Ladungsträger in die Lagerebenen und erreichen höchste Redundanz und Systemleistung. Bei vier Trucks werden so schnell bis zu 120 Spiele/Std. erreicht. Zusätzliche Effizienz ergibt die maximale Ausnutzung der Halle auf kleinster Grundfläche. Bei geringen La-

dungshöhen arbeiten zwei Truck-Shuttle in einer Wartungsebene, um eine praxistaugliche Höhe des Wartungsganges zu gewährleisten. Um Überleistung zu vermeiden, ist die Bedienung von zwei Lagerebenen mit einem Hub-Truck-Shuttle möglich.

### Zeitgleiche Ein- und Auslagerung auf jeder Ebene



- Standard Paletten-Gewicht: 1.250 kg (Sonderausführungen bis zu 3,0 t)
- Truck-Shuttle: 25-35 Einzelspiele/h pro Lagerebene
- Vertikalförderer: 50-120 Paletten/h (abhängig von Anlagenhöhe und Hub-Technik)
- Geschwindigkeit vom Truck in der Hauptfahrgasse: 3 m/s

- Shuttle-Geschwindigkeit im Kanal: 0,5m/s
- Permanente Stromversorgung der Trucks über Stromschienen
- Permanente Stromversorgung der Shuttle über Schleppkabel
- Hub-Einrichtung der Shuttle wird mechanisch angetrieben
- Als Tiefkühlvariante verfügbar



### Ganzheitliche Produktions-Systeme

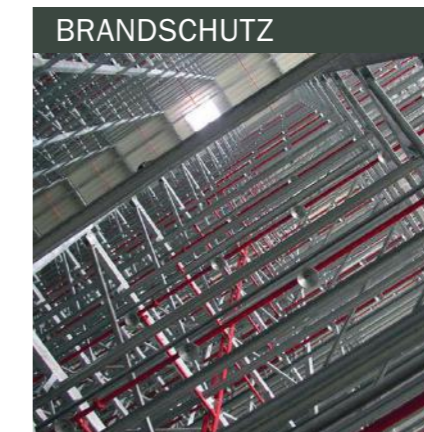
SMB-Kompaktlager haben eine geringe Bodenlast und sind daher für den Einbau in bereits bestehende Hallen geeignet. Auch der Einbau in Geschossebenen ist dadurch möglich. Als kompletter Neubau können die Kompaktlager auch als dach-

oder wandtragendes Regal realisiert werden. Durch den Verzicht auf Akkus und Power Caps im Truck-Shuttle System verringert sich die Brandlast erheblich. Außerdem ist so ein echter 24/7-Betrieb auch unter Tiefkühlbedingungen möglich.

Die einzelnen Lagerebenen sind separat abschaltbar, was im Service- und Wartungsfall einen sicheren Zugang, bei gleichzeitigem Weiterbetrieb der restlichen Ebenen gewährleistet.



Sicherer Zugang für Kontrollen, vorbeugende Wartung und die schnelle Störungsbeseitigung im Truck-Shuttle Kanal.



Sprinklertechnik ist leicht integrierbar. Alternativ bietet SMB ein Brandvermeidungssystem mittels Sauerstoffreduktion an.



Hohe Flexibilität und Anbindung durch das anwenderfreundliche Kompaktlager-Verwaltungssystem.

### Ressourcen sparen mit SMB-Kompaktlager-Systemen

**Hohe Effizienz:** Durch den kompakten Lageraufbau wird eine Raumnutzung von bis zu 95 Prozent erreicht. Durch die leichten Bediengeräte in den Ebenen und der Bewegung der Paletten im Lager, wird gegenüber anderen Systemen eine hohe Energieeffizienz erreicht.

Bei der Ein- oder Auslagerung beträgt der elektrische Verbrauch lediglich 0,02 kWh je Spiel. Auch im dauerhaften 24-Stunden-

betrieb und unter Tiefkühlbedingungen werden alle Ansprüche an Effizienz und Verlässlichkeit erfüllt.

**Optimierter Materialfluss:** Das Kompaktlager-Verwaltungssystem von SMB bietet hohe Flexibilität durch die mögliche Anbindung an alle gängigen ERP-Systeme. Von der standardisierten SMB-Schnittstelle zur Siemens SPS, über die kundenbezogene Modifizierung der Kom-

pektlager-Verwaltungssoftware bis zur SPS-Programmierung, ist eine langfristige und zuverlässige Funktion gewährleistet.

- Unsere Leistungen:**
- Analyse der Lagerdaten
  - Erarbeitung eines Konzepts
  - Digitale Simulation
  - Lieferung einer schlüsselfertigen Gesamtlösung
  - Individuelle Service- und Wartungspakete 24/7

## Der Material-Handling-Spezialist für Automatisierung und Instrumentierung

SMB International ist führend bei der Planung, Entwicklung und Herstellung maßgeschneiderter Be- und Entladesysteme, Abfüllanlagen, Palettierer, Fördersysteme, Kompaktlager und Schiffsbeladeanlagen. Ganz bewusst hat sich das Unternehmen für einen hohen Anteil an Eigenfertigung an seinem Standort in Quickborn bei Hamburg entschieden. Kundenwünsche können so schnell, gezielt und mit gleichbleibend hoher Qualität rea-

lisiert werden. Die eigene Konstruktion und Produktion bilden die Grundlage für die hohe Fertigungstiefe, mit der die Zuverlässigkeit hinsichtlich Qualität und Lieferzeit gewährleistet ist. Serviceteams arbeiten national und international an umfangreichen Projekten. Das weltweit operierende Vertriebsnetz sorgt für eine schnelle und zielführende Information und Koordination.



Palettieranlagen zur optimalen Produkthandhabung und bestmöglichen Raumnutzung.



Für jede Transportaufgabe und individuell auf den Bedarf zugeschnitten.



Kundenspezifische Einbindung der Robotertechnik in Förder- und Palettieranlagen.